

**ERST WIRD ER IHNEN DEN ATEM RAUBEN.
DANN DAS WOCHENENDE.**



E|D|I|T|O|R|I|A|L

Sehr geehrte Damen und Herren,
liebe Porsche Enthusiasten,

herzlich willkommen zur neuen Ausgabe unserer Porsche Times.

Ein erstes erfolgreiches Jahr liegt nun hinter uns. Nach der feierlichen Eröffnung unseres Porsche Zentrums, hier in Oberursel am 3. April 2014, und der Präsentation des Macan, unseres neuesten Mitglied der Porsche Familie, folgten im Oktober die neuen Cayenne Modelle. Auch in 2015 erwarten uns weitere sportliche Highlights.

Bereits am 18. April 2015 feiern wir den 50. Geburtstag unserer Stilkone 911 Targa mit einer völlig neuen GTS Variante.

Bei den Mittelmotoren Boxster und Cayman erwarten Sie zwei attraktive neue Versionen. Und damit nicht genug: Auch der Cayenne bietet mit dem GTS und dem neuen Turbo S zwei zusätzliche, leistungsstarke Modelle, die unser SUV Angebot für Sie noch weiter nach oben ausbauen.

Mit attraktiven Serviceleistungen für Ihr Fahrzeug heißen wir Sie im Porsche Zentrum Bad Homburg/Oberursel herzlich willkommen.

Wir freuen uns auf Ihren Besuch.

Jetzt wünsche ich Ihnen viel Freude bei der Lektüre unserer neuen Porsche Times.

Ihr

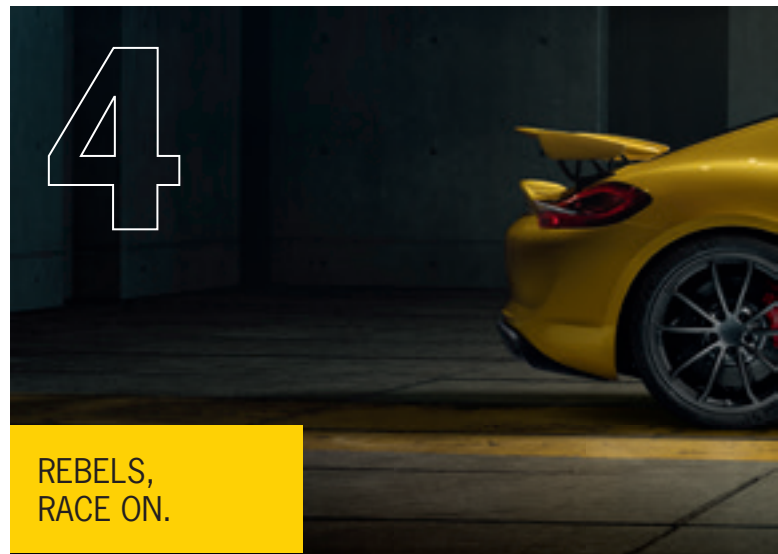
Martin Carl
Geschäftsführung Porsche Zentrum Bad Homburg/Oberursel



Unsere Leasingangebote
zu attraktiven Konditionen.



Sportlichkeit auf
höchstem Niveau.



REBELS,
RACE ON.



Der Grenzbereich muss neu bemessen werden.



Unsere Services für den Start in die Saison.

PORSCHE AKTUELL

- 04 | Rebels, race on.**
Der neue Cayman GT4.
- 06 | Startaufstellung.**
Porsche präsentiert Performance auf höchstem Niveau.
- 10 | Kontaktsport.**
Sommerräder von Porsche Tequipment.
- 16 | Nonplusultra.**
Porsche Exclusive Ausstattungsoptionen für den Cayenne Turbo S.
- 24 | Saisonauftakt.**
Accessoires für Ihren perfekten Frühlingsausflug.

PORSCHE IM ZENTRUM

- 08 | Frühlingserwachen.**
Die Service-Angebote des Porsche Zentrum Bad Homburg/Oberursel.
- 20 | Initialzündung.**
Die Leasingangebote von Porsche Financial Services.
- 22 | Fahrspaß: nach oben offen.**
Porsche Approved Gebrauchtwagen.
- 26 | Von 0 auf topaktuell in 2,5 Sekunden.**
Der direkte Weg zu unseren Neu- und Gebrauchtwagen.

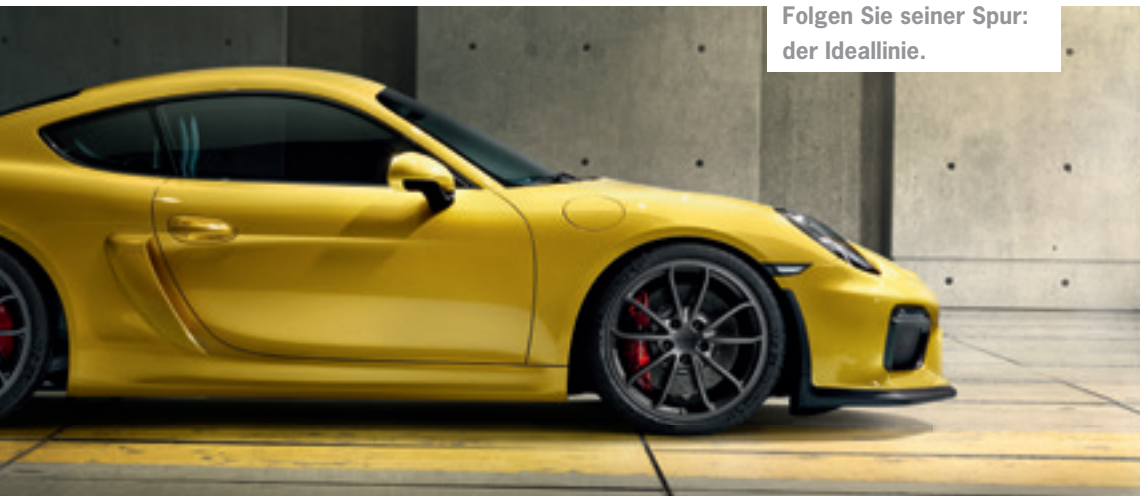
PORSCHE CHRONIK

- 12 | Engineered With Passion.**
Exklusiv-Interview mit Andreas Preuninger.
- 18 | Gut behütet.**
Das Flächenspiegelverdeck der offenen 911.

Impressum

Porsche Times erscheint beim Porsche Zentrum Bad Homburg/Oberursel, Hochtaunus Sportwagen GmbH, Porsche Platz 1, 61440 Oberursel (Taunus), Tel.: +49 6171 880-0, Fax: +49 6171 880-1234, E-Mail: info@porsche-badhomburg.de, www.porsche-badhomburg.de; Auflage: 1.304 Stück.
Redaktionsanschrift: Porsche Zentrum Bad Homburg/Oberursel, Hochtaunus Sportwagen GmbH, Porsche Platz 1, 61440 Oberursel (Taunus).
Für unverlangt eingesandte Fotos und Manuskripte wird keine Haftung übernommen. Die Verantwortung für die redaktionellen Inhalte und Bilder dieser Ausgabe übernimmt das Porsche Zentrum. Ausgenommen davon sind die offiziellen Seiten der Porsche Deutschland GmbH.

Folgen Sie seiner Spur:
der Ideallinie.



Ein lang erwarteter Schritt über die Grenze. Ein Tribut an alle Rennsportenthusiasten. An Siege von morgen und Bestzeiten, die es noch zu fahren gilt. Der neue Cayman GT4 ist ein GT-Sportwagen mit eigenständigem Mittelmotorkonzept. Ein Rebell der Rundstrecke.

Mehr Abtrieb. Mehr Traktion. Mehr Hubraum. Mehr Schub. Mehr Leistung. All das hat Porsche dem Cayman GT4 mitgegeben. Und so steckt in ihm so viel wie noch nie zuvor in einem Cayman. Sein Fahrwerk ist auf die hohen Anforderungen der Rennstrecke ausgelegt. Für hohe Agilität, Stabilität und Spurgenauigkeit. Höhe, Sturz und Spur sowie die Stabilisatoren lassen sich für den Rundstreckeneinsatz individuell einstellen.

Auch die Bremsanlage ist GT-spezifisch ausgelegt. Denn ungezügelter Fahrspaß erfordert hohe Standfestigkeit. Mit roten 6-Kolben-Aluminium-Bremssätteln an der Vorderachse, 4-Kolben-Aluminium-Bremssätteln an der Hinterachse und großzügigen 380 mm Bremsscheibendurchmesser kommt der Cayman GT4

REBELS, RACE ON.

CAYMAN GT4



Porsche Cayman GT4 · Kraftstoffverbrauch (in l/100 km): innerorts 14,8 · außerorts 7,8 · kombiniert 10,3; CO₂-Emissionen: 238 g/km

Über 30.000 Rennsiege sprechen eine klare Designsprache. Innen wie außen. Und bis ins kleinste Detail.

im Nu zum Stehen. Optional ist auch die Porsche Ceramic Composite Brake (PCCB) erhältlich.

Die 20-Zoll Räder des Cayman GT4 sind serienmäßig platinfarben lackiert sowie optional auch in Silber und Schwarz (Seidenglanz) erhältlich. Die Reifendimensionen sind leistungsorientiert. Das Reifendruckkontrollsystem (RDK) ist serienmäßig.

Seine Leistung schöpft der Cayman GT4 aus seinem 6-Zylinder-Boxermotor in Mittelmotor-Anordnung. Aus 3,8 Liter Hubraum entwickelt er 283 kW (385 PS). Der Antrieb verfügt über Benzindirekteinspritzung (DFI), VarioCam Plus und eine integrierte Trockensumpfschmierung. Nur 4,4 Sekunden benötigt der Cayman GT4, um den Sprint auf 100 km/h zu absolvieren. Bis zu einer Geschwindigkeit

von 295 km/h setzt sich die Beschleunigungsarie fort. Ein maximales Drehmoment von 420 Nm ist bei 7.400 1/min gegeben.

Den Fahrer umgibt ein Interieur, das ihm zu Höchstleistungen verhilft. Serienmäßige Sportsitze Plus sowie ein Überrollkäfig, der neben anderen Extras im optionalen Clubsportpaket erhältlich ist, geben ihm Sicherheit. Alcantara sorgt für Griffigkeit.

Atemberaubend: Aerodynamik und Design des Cayman GT4. Von der Bugspoilerlippe über große Lufteinlässe und SportDesign Außenspiegel bis hin zum feststehenden Heckflügel ist auch im Exterieur alles auf Performance ausgelegt. Denn um sich den Fahrtwind zum Freund zu machen, muss man ihn in wertvollen Abtrieb verwandeln und seine kühlende Wirkung optimal nutzen.

T4 295 km/h 420 Nm
283 kW (385 PS)
4,4 s

Die Porsche typisch breit ausgeformten Kotflügel fassen die Bi-Xenon-Scheinwerfer mit schwarzem Innendesign ein.



Befreien Sie den Cayman GT4: im interaktiven Webspecial unter www.porsche.de/caymangt4

Startaufstellung

Grenzbereich, erweitert.

Der neue 911 GT3 RS.

Drei Komma drei Sekunden – fast so schnell wie dieser Beschleunigungswert über die Lippen kommt, hat der neue 911 GT3 RS Tempo 100 erreicht. Lässt man den Fuß auf dem Gaspedal weiter nach unten wandern, so bewegt man sich schnell jenseits der 300 km/h-Grenze. Und: im Grenzbereich. Genau dort fühlt er sich wohl. Mit 4,0 Litern Hubraum, satten 500 PS sowie ausgereifter Motorsport-Technologie ist bei ihm alles auf maximale Performance ausgelegt. Das lässt er seinen Fahrer ganz deutlich spüren.

Und auch bei Außenstehenden dürften keine Zweifel an seiner enormen Kraft aufkommen: Aerodynamik und Design sprechen Bände. Alles erfüllt seinen Zweck. Denn im Motorsport gibt es keinen Platz für Schnickschnack. Ein muskulöser Auftritt mit zahlreichen, groß dimensionierten Lüftungseinlässen, ebenso groß dimensionierten 21-Zoll Rädern, dem brachialen Heckflügel, jeder Menge Carbon und dem Endschalldämpfer aus Titan weckt schon beim Anblick Respekt. Und rüstet den 911 GT3 RS für den Grenzbereich im Grenzbereich.

Alles, was zählt.
Der neue 911 Targa 4 GTS.



Zwei Welten vereinen sich in ihm zu einem harmonischen Ganzen aus atemberaubender Performance und stilprägendem Design. Die GTS typischen, in Schwarz gehaltenen Exterieur-Elemente fügen sich perfekt in die klassische Targa Silhouette mit dem ikonischen Bügel ein. Mit der für den Targa erstmals erhältlichen Sonderfarbe Karminrot – ebenfalls typisch Porsche GTS – kommt diese Symbiose besonders gut zur Geltung.

Was der optische Eindruck verspricht, halten seine inneren Werte: Sechs Zylinder in Boxeranordnung. 3,8 Liter Hubraum. Darin entwickelt der neue 911 Targa 4 GTS mit Benzindirekteinspritzung (DFI) und VarioCam Plus satte 316 kW (430 PS). Mit einem maximalen Drehmoment von 440 Nm und einer Beschleunigung von 0 auf 100 km/h in nur 4,7 Sekunden (Schaltgetriebe) bzw. 4,3 Sekunden (PDK und Sport Chrono Paket) kann man sich von allen vier Rädern vorantreiben lassen. Das alles ergibt alles, was zählt. In einem Sportwagen, wie es ihn in dieser Form noch nie gab.

Drei neue Porsche Modelle. In zwei Baureihen. Mit einem gemeinsamen Anspruch: Höchstleistung. Sie sind die jeweils stärksten Vertreter ihrer Gattung. Ob 911, Targa oder Cayenne: Durch die Zusätze GT3 RS, GTS und Turbo S wird schnell klar, dass Porsche hier die Elite in Sachen Performance an den Start bringt.



Über den Dingen. Der neue Cayenne Turbo S.



Eins vorweg: Über den Dingen bewegt man sich nicht nur mit einer erhöhten Sitzposition. Sondern auch mit Höchstleistung statt nur Leistung. So überzeugt man nicht nur, sondern wird überragend. Mit einer nochmals gesteigerten Performance von 550 auf 570 PS, die er aus seinem 4,8-Liter-V8-Biturbo-Motor bezieht, sorgt der Cayenne Turbo S für das unvergleichliche Kribbeln im Bauch. Fahrdynamik und Sicherheit, die in diesem Segment ihresgleichen suchen, bietet er dank einer Vielzahl serienmäßiger Technologien und Systeme.

Mit ausgesuchten Materialien wie Leder, edlen Hölzern und Carbon schmeichelt der neue Cayenne Turbo S sowohl dem Auge als auch dem Tastsinn. Die serienmäßigen 21-Zoll 911 Turbo Design Räder, der gewaltige Lufteinlass an der Front sowie die Sportendrohre aus hochglanzpoliertem Aluminium verleihen ihm neben weiteren Exterieur-Highlights seine kraftvolle Außenwirkung. So bündelt er die Summe sämtlicher Ideen, die die Faszination Cayenne ausmachen.

GO!

Entdecken Sie diese faszinierenden Sportwagen schon bald bei uns im Porsche Zentrum. Und lassen Sie sich von gesteigerter Performance, geschärftem Design und herausragender Fahrdynamik begeistern. Weitere Informationen, Bilder und Filme finden Sie auf www.porsche.de

DIE SERVICE-ANGEBOTE DES PORSCHE ZENTRUM BAD HOMBURG/OBERURSEL

FRÜHLINGS

BOXENSTOPP-TERMINE:

18.04.2015 von 9:00 bis 14:00 Uhr

Exklusiv-Boxenstopp mit attraktiven Angeboten wie z. B. einem kostenlosen Frühjahrs-Check. (Nur möglich bei vorheriger Terminvereinbarung) Nähere Informationen auf unserer Homepage unter Veranstaltungen & News.

Wir freuen uns, Ihnen an diesen Terminen einen kleinen Snack anbieten zu dürfen.

FRÜHJAHRSCHECK

Terminvereinbarung von Montag bis Freitag sowie zusätzlich an den o. g. Boxenstopp-Terminen

Der Porsche Frühjahrs-Check umfasst die Überprüfung von:

- Motorölstand
- Windschutzscheibe
- Scheibenwisch-/waschanlage
- Batterie
- Abgasanlage
- Klimaanlage
- Beleuchtung außen/innen
- Kühlsystem
- Bremsanlage
- Bereifung

EUR 79,-*

* Inkl. Mehrwertsteuer, zzgl. eventuell anfallender Materialkosten

Kostenloser Frühjahrs-Check am 18.04.2015
(Nur bei vorheriger Terminvereinbarung)

Die Temperaturen steigen. Die Tage werden länger. Mit ihren ersten warmen Strahlen erweckt die Sonne die Welt aus dem Winterschlaf. Der Frühling ist da. Zeit, ihn auf die schönste aller Arten zu erfahren: in Ihrem Porsche.

Mit unserem umfassenden Frühjahrs-Check und Frühjahrs-Boxenstopp bieten wir vom Porsche Zentrum Bad Homburg/Oberursel Ihnen die Möglichkeit, Ihren Porsche perfekt auf die kommende Saison

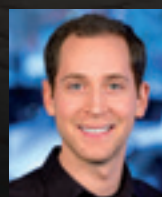
ZUM FRÜHJAHRSAUFTAKT.

ERWACHEN.



vorzubereiten. Bei der Inspektion und Aufbereitung Ihres Fahrzeugs gehen wir speziell auf die Beseitigung von Winterspuren ein, wie z. B. das Entfernen von Streusalzresten und die Pflege des Lacks und Verdecks. Und natürlich führen wir für Sie auch den anstehenden Reifenwechsel durch und lagern auf Wunsch Ihr Hardtop sowie Ihre Winterreifen fachgerecht bei uns ein. Entscheiden Sie sich aus unserem Terminangebot einfach für einen für Sie geeigneten Tag und profitieren Sie von unseren attraktiven Service-Angeboten. Unser kompetentes Werkstatt-Team freut sich auf Sie und Ihren Porsche.

PORSCHE
SERVICE



Bei allen Fragen zu unseren Service-Angeboten sowie zur Terminvereinbarung steht Ihnen Kai Hofstetter telefonisch unter +49 6171 880-1010 oder per E-Mail an kai.hofstetter@porsche-badhomburg.de gerne zur Verfügung.

KONTAKTSport.

Sommerräder von Porsche Tequipment.

Vier Reifen übertragen die Performance Ihres Porsche auf den Asphalt. Ein Ziel eint ihren gemeinsamen Antrieb: perfekte Kontrolle für ein intensives Fahrgefühl. Sie sind ein Schlüsselement für Fahrsicherheit und Dynamik. Und übersetzen die Berührung mit der Fahrbahn in direkten Kontaktsport, mit dem Partner, den Porsche Fahrer am meisten lieben: die Straße.

Der bevorstehende Wechsel von Winter- auf Sommerräder bietet Ihnen die Gelegenheit, sich mit den Rädern aus dem Programm von Porsche Tequipment für bedingungslose Qualität zu entscheiden. Perfekt auf die Fahreigenschaften des jeweiligen Porsche Modells abgestimmt, garantieren sie optimale Traktion, Hafteigenschaften und Laufruhe, sodass jede Kurve auf Ihrer Ideallinie liegt. Die Reifen von Porsche Tequipment werden in enger Kooperation mit

den Reifenherstellern entwickelt, um den höchsten Ansprüchen und speziellen Anforderungen von Porsche Sportwagen gerecht zu werden.

Optisch fügen sich die Sommerräder von Porsche Tequipment nahtlos in das sportliche Designkonzept Ihres Porsche ein und bieten zugleich die Möglichkeit, dem Erscheinungsbild Ihres Sportwagens ein weiteres, individuelles Highlight hinzuzufügen. So genießen Sie neben kompromisslosem Fahrspaß und Komfort einen vollendet sportlich-eleganten Auftritt Ihres Porsche.

Bei Fragen zu den Sommerrädern von Porsche Tequipment stehen Ihnen die Mitarbeiter unseres Porsche Zentrums gerne zur Verfügung. Auf Wunsch übernehmen wir für Sie selbstverständlich auch den Radwechsel in unserer Werkstatt. Wir freuen uns auf Sie.

20-Zoll Carrera S Rad lackiert in Platinum (seidenglanz)



VA: 8 J x 20 ET 57
HA: 9,5 J x 20 ET 45

VA: 235/35 ZR 20 (88Y)
HA: 265/35 ZR 20 (95Y)

Preis ohne RDK: EUR 6.295,-
Preis mit RDK: EUR 6.593,-

Kraftstoffeffizienzklasse/Rollwiderstand: F-E
Nasshaftungsklasse: C-A
Externes Rollgeräusch ** (Klasse): 73,9-71

Erhältlich für alle Cayman und Boxster Modelle.
Auch erhältlich in Schwarz (hochglanz) und Standardausführung. In anderen Abmessungen erhältlich für 911 Modelle.

20-Zoll 911 Turbo Rad



VA: 8,5 J x 20 ET 51
HA: 11 J x 20 ET 70

VA: 245/35 ZR 20 (91Y)
HA: 295/30 ZR 20 (101Y) XL

Preis ohne RDK: EUR 6.902,-
Preis mit RDK: EUR 7.200,-

Kraftstoffeffizienzklasse/Rollwiderstand: F-E
Nasshaftungsklasse: A
Externes Rollgeräusch ** (Klasse): 74-71

Erhältlich für alle 911 Carrera und 911 Carrera S Modelle.
In anderen Abmessungen erhältlich für 911 Carrera 4, 911 Carrera 4S, 911 Targa 4, 911 Targa 4S und 911 GTS Modelle.

20-Zoll Carrera Classic Rad

VA: 8,5 J x 20 ET 51
HA: 11 J x 20 ET 52

VA: 245/35 ZR 20 (91Y)
HA: 305/30 ZR 20 (103Y) XL L

Preis ohne RDK: EUR 6.307,-
Preis mit RDK: EUR 6.605,-

Kraftstoffeffizienzklasse/Rollwiderstand: F-E
Nasshaftungsklasse: A
Externes Rollgeräusch ** (Klasse): 74-71



20-Zoll Sport Classic Rad lackiert in Schwarz (hochglanz)

VA: 9,5 J x 20 ET 65
HA: 11,5 J x 20 ET 63

VA: 255/40 ZR 20 (101Y) XL
HA: 295/35 ZR 20 (105Y) XL

Preis ohne RDK: 8.211,-
Preis mit RDK: 8.509,-

Kraftstoffeffizienzklasse/Rollwiderstand: E-B
Nasshaftungsklasse: C-A
Externes Rollgeräusch ** (Klasse): 74-71

Erhältlich für alle Panamera Modelle. Auch erhältlich in Standardausführung.



20-Zoll RS Spyder Design Rad

VA: 9 J x 20 ET 26
HA: 10 J x 20 ET 19

VA: 265/45 R 20
HA: 295/40 R 20

Preis mit RDK: EUR 5.534,-

Kraftstoffeffizienzklasse/Rollwiderstand: E-B
Nasshaftungsklasse: B-A
Externes Rollgeräusch ** (Klasse): 74-68

Erhältlich für alle Macan Modelle.



21-Zoll Cayenne SportEdition Rad in Platinum (seidenglanz)

VA: 10 J x 21 ET 50
HA: 10 J x 21 ET 50

VA: 295/35 R 21 (107Y) XL
HA: 295/35 R 21 (107Y) XL

Preis mit RDK: EUR 7.991,-

Kraftstoffeffizienzklasse/Rollwiderstand: E-C
Nasshaftungsklasse: A
Externes Rollgeräusch ** (Klasse): 74-72

Erhältlich für alle Cayenne Modelle. Nur in Verbindung mit Radhausverbreiterungen. Auch erhältlich in Schwarz (hochglanz) und in Standardausführung.



Porsche 911 Targa 4S · Kraftstoffverbrauch (in l/100 km):
innerorts 13,9-12,5 · außerorts 7,7-7,1 · kombiniert 10,0-9,2; CO₂-Emissionen: 237-214 g/km

** Die gezielte Bestellung eines bestimmten Reifenfabrikats ist aus logistischen und produktionstechnischen Gründen nicht möglich.
 Rollgeräusch gering, Rollgeräusch mittel, Rollgeräusch hoch.

Alle Preise inkl. Mehrwertsteuer, zzgl. evtl. anfallender Einbau-/Montagekosten, ohne Radnabenabdeckungen und nur in teilnehmenden Porsche Zentren.

ENGINEERED WITH PASSION.

Exklusiv-Interview mit Andreas Preuninger, Gesamtprojektleiter des 911 GT3 RS.



Auf den Seiten 6 und 7 in dieser Porsche Times stellen wir ihn vor: den neuen 911 GT3 RS. An dieser Stelle werfen wir einen Blick hinter die Kulissen – und erhalten exklusive Einblicke in die Entwicklungsphase dieses Höchstleistungssportlers. Dazu stand uns der Gesamtprojektleiter des 911 GT3 RS, Andreas Preuninger, Rede und Antwort.

Herr Preuninger, zunächst herzlichen Dank, dass Sie sich die Zeit nehmen, um interessierten Porsche Enthusiasten exklusive Einblicke in Ihre Arbeit zu gewähren. Können Sie uns sagen, über welchen Zeitraum sich die Entwicklungsphase des 911 GT3 RS erstreckte? Von der Idee bis zum fertigen Fahrzeug?

○ Wenn man die Stoppuhr bei den ersten Konzeptentwürfen startet, vergehen ca. 30 Monate, bis das serienfähige Fahrzeug vor einem steht. Im Falle des neuen 911 GT3 RS waren dabei Entwicklungs- und Innovationsdichte höher denn je, das Fahrzeug ist in einem bisher einmaligen Maße vom Basismodell differenziert. Schön, dass unserem Team nie die Ideen ausgehen und auch nicht der Biss und die Energie, all diese in einem doch recht kurzen Zeitraum umzusetzen! Bei diesem Projekt musste jeder „die Extrameile gehen“, um es zu verwirklichen.

Inwiefern konnten Sie Ihre Erfahrungen und Erkenntnisse bei der Entwicklung anderer Porsche Fahrzeuge in die Entwicklung des neuen 911 GT3 RS einfließen lassen?

○ Nun, das Projektteam besteht zum Großteil aus den gleichen Spezialisten, die bereits den 911 GT3 RS (996), also den ersten RS der wassergekühlten Ära, auf die Welt

gebracht haben. Das heißt im Klartext, dass die Summe der Erfahrungen aller GT und RS Modelle in diesem Brainpool abrufbereit sind – ein ganz entscheidender Erfolgsfaktor. Hinzu kommt natürlich die Erfahrung mit den sehr eng verwandten Rennversionen des GT3. Der Technologietransfer zwischen Renn- und Straßenfahrzeugen funktioniert bei uns ganz natürlich. Last but not least wird die Plattform, auf die wir mit unseren GT Fahrzeugen aufsetzen, der 911, immer performanter und innovativer, ohne dabei seine historischen Wurzeln zu verleugnen. Auch in ihm steckt die Erfahrung aus fünf Jahrzehnten.

Soviel zur Erfahrung. Und nun im Gegenschluss: Was waren völlig neue Herausforderungen?

○ Neue Herausforderungen kommen meist über Gesetzesänderungen, man muss einfach immer mehr Aufwand betreiben, um den ständig wachsenden, weltweiten Regularien gerecht zu werden. Die Aufgabe, das alles unter einen Hut zu bringen, ohne das Fahrzeug zu schwer und zu komplex zu machen, gestaltet sich oft sehr schwierig.

Welche war in Ihren Augen die wohl größte Herausforderung, die es zu meistern galt?

○ In puncto Grip hatten wir uns fast ein utopisches Ziel gesteckt, sowohl was den mechanischen Grip angeht als auch den aerodynamischen. Wir greifen aber gerne nach den Sternen, denn nur so kommen Höchstleistungen zustande. Man darf die Latte nie zu tief hängen. Mit dem Kunstgriff, für die Bereifung eines 918 Spyder in der Karosserie des 911 Platz zu schaffen und gleichzeitig den schon sensationellen Abtrieb des 997 RS 4.0 mehr als zu verdoppeln, ohne den cw-Wert zu verschlechtern, ist unseren Ingenieuren nicht weniger als eine Meisterleistung gelungen.

Bei der Schöpfung eines so faszinierenden Sportwagens spielen technisches Know-how und jede Menge Ingenieurskunst eine tragende Rolle. Aber auch eine gesunde Portion Herzblut ist sicherlich wesentlicher Bestandteil eines solchen Entwicklungsprozesses. Was waren für Sie die emotionalsten Momente?

○ Da gibt es Gott sei Dank recht viele: von der Projektgenehmigung, also dem Startschuss vom Vorstand, über all die Teilerfolge aus den verschiedenen Fachbereichen, z. B. wenn etwas so funktioniert, wie geplant – oder gar besser! Nehmen Sie z. B. das Magnesiumdach: So etwas gibt es bislang noch

nicht im Automobilbau, hier haben wir völliges Neuland beschriften und etliche Hürden bis zur Serienreife nehmen müssen. 1 kg leichter als ein Carbondach – das ist schon ein Highlight! Ein weiteres: Wenn man in der Motorenentwicklung erreicht, dass der „Apparat“ mal wieder mehr Dampf hat als eigentlich geplant. Das fühlt sich schon richtig gut an. Ich könnte hier endlos weiter aufzählen, jedes erreichte Teilziel ist ein neuer Motivationsschub für alle. Und den braucht man, wenn man ständig voll auf dem Gas steht.

Ich habe den Anspruch, das Fahrzeug maximal attraktiv zu gestalten. Trotz der extrem hoch priorisierten Funktionalität: das Herz und der Bauch müssen angesprochen werden. Und dem Kopf melden, dass man es einfach haben muss.

Die erste Fahrt in einem Prototypen ist natürlich auch sehr spannend, nur da gibt es meist noch viel zu tun und man steigt mit einem Notizbuch voller Verbesserungspotenziale aus. Und wir sind ja grundsätzlich



Das erste Mal: Ganz gleich, ob es der Moment ist, in dem das fertige Fahrzeug erstmals vor einem steht, in dem man zum ersten Mal den Klang des Motors hört oder in dem man einsteigen und die erste Testfahrt unternehmen darf. Was fühlen Sie in solchen Momenten? Kann man diese Emotionen überhaupt in Worte fassen?

○ Wenn der Stylingprozess abgeschlossen ist und das Fahrzeug im Designstudio das erste Mal in seinem optisch finalen Stand da steht: Das ist schon etwas ganz Besonderes.

nie zufrieden. Das Sahnehäubchen und unser eigentlicher „Motor“ ist natürlich der Markterfolg. Wenn das Fahrzeug bei den Kunden und der Presse gut ankommt, ist das ganz klar unser „Höhepunkt“.

Den 911 GT3 haben Sie in Sachen Fahrerlebnis und Performance einmal als „Fest der Sinne“ bezeichnet – eine sehr treffende Wortwahl. Wie würden Sie den neuen 911 GT3 RS ähnlich kurz und prägnant auf den Punkt bringen?

GANZ EINFACH: „RAUSCH DER SINNE“.



Welches Gefühl soll der Druck auf das Gaspedal des 911 GT3 RS auslösen?

○ Eindeutig die Genugtuung, dass die Technik das hält, was die Optik verspricht. Gemischt mit einer großen Portion Ehrfurcht.

Auf welches Detail bzw. welche Eigenschaft des Fahrzeugs sind Sie besonders stolz?

○ Über 350 kg Abtrieb bei 300 km/h und einen cw-Wert von 0.34 zu realisieren, ist schon eine kleine Sensation!

Die Vielzahl der wunderschön gemachten Leichtbauteile ist ebenfalls bemerkenswert. Aber auch außerhalb des Sichtbereichs, also unterm „Blech“, verbergen sich nur Superlative. Das Fahrwerk, die Bremsen, die erstmalig über die seitlichen Öffnungen angesaugte Verbrennungsluft, der explosive 4-Liter-Motor mit einer Kurbelwelle aus hochreinem Stahl, die riesigen Räder – ich kann mich nicht entscheiden, das ganze Fahrzeug ist für mich ein Kunstobjekt!

Eines, das ganz eindeutig auf die Erweiterung des Grenzbereichs ausgelegt ist. Gab es bei der Entwicklung Momente, in denen Sie an Ihre persönlichen Grenzen gestoßen sind? Und haben Sie diese erweitert?

○ Ich denke jedes Mal, wenn man an seine Grenzen stößt, erweitert man diese auch etwas. Alle Beteiligten waren bei diesem Projekt mehrfach an ihren Grenzen oder sogar darüber hinaus. Das ist bei jedem individuell und auch abhängig von der jeweiligen Tagesform. Wenn Sie mich persönlich fragen, sind es die Momente, in denen Dinge, die man gerne umsetzen würde, nicht gemacht werden können.

Die Marke Porsche steht seit jeher für die souveräne Kombination scheinbarer Gegensätze: Tradition und Innovation, Leistung und Effizienz, Performance und Alltagstauglichkeit, um nur drei Beispiele zu nennen. Inwieweit vertritt der neue 911 GT3 RS diese Vereinbarkeit der Gegensätze?

○ Die oben genannten vertritt er jedenfalls

mit Bravour. Grundsätzlich darf ein Fahrzeug aber auch polarisieren, das bedingt die „spitze Positionierung“ wie es im Marketingjargon heißt. Ein RS wird nie ein Alltagsfahrzeug sein, denn wie heißt es so schön: „Kompromiss ist, wenn keiner so richtig zufrieden ist“. Dann lieber kompromisslos auf Fahrspaß und Performance ausgelegt und genau das auf die Spitze treiben.

sich für das nächste Modell etwas „aufzuheben“. Wenn ein neuer RS präsentiert wird, muss dieser „State of the art“ sein und die Summe des aktuell Machbaren in dieser Fahrzeugklasse repräsentieren.

Gab es für Sie irgendwelche Inspirationsquellen, die die Entwicklung des Fahrzeugs maßgeblich beeinflussten?

○ Da gibt es natürlich viele, von Rennbooten



Die Baureihe 911 ist als Stilikon der Automobilindustrie zum Synonym der Porsche Identität geworden. Wie nähert man sich einem Projekt, bei dem einem bewusst ist, dass die Erwartungen ganz oben angesetzt werden?

○ An diese Situation sind wir gewohnt, wir provozieren sie ja immer wieder bewusst. Denn auch wir fragen uns regelmäßig bei der Präsentation des neuesten Modells, wie man das beim Nachfolger noch toppen kann – und schauen uns schulterzuckend an. Bisher ist uns aber immer wieder etwas eingefallen, die Technik entwickelt sich immer weiter, neue Materialien werden zugänglich und neue Methoden serienfähig. Ich halte nichts davon,

über Flugzeuge bis hin zur Rockmusik. Vor allem liegen diese aber im Rennfahrzeugbereich. Wir sind bei diesem RS angetreten, auch optisch einem Rennfahrzeug noch näher zu kommen als bisher. Das wollen wir mit der Integration von funktionalen Features erreichen, die im Rennsport Verwendung finden. Ein gutes Beispiel sind die vorderen Kotflügel: Die großen, lamellenförmigen Entlüftungen hat es in dieser Form bisher nur in Rennfahrzeugen gegeben. Die dadurch realisierte, eklatante Verbesserung des Vorderachsabtriebs hat uns erst ermöglicht, den Heckflügel so groß zu gestalten und so hoch zu fahren, wie er ist, ohne damit das Fahrzeug aus der Balance zu bringen. Ohne

In einem Wort, welches Gefühl soll der Anblick des 911 GT3 RS auslösen?

SPRACHLOSIGKEIT.



Porsche 911 GT3 RS · Kraftstoffverbrauch (in l/100 km): innerorts 19,2 · außerorts 8,9 · kombiniert 12,7; CO₂-Emissionen: 296 g/km

die vorderen Öffnungen hätten wir hinten nie „so viel Druck“ machen können. Und das Ganze sieht schärfer aus denn je und hat den „RSR Look“, den sich unsere Kunden so sehr wünschen.

Wie viel Jugendtraum vom eigenen Sportwagen steckt im 911 GT3 RS?

○ Über meinem Kinderbett hing ein Poster von einem 1972er Carrera RS, neben Batman und Status Quo. Alle finde ich mit fast 50 Jahren immer noch toll, auch wenn mir heute das Fahren im neuen RS mehr gibt als im alten Carrera: Er ist die konsequente Weiterentwicklung dieses „RS Gedankens“, der uns so viel bedeutet. Mein Sohn hat aktuell ein

Bild eines orangefarbenen 997 RS an der Wand, aber ich bin mir sicher, dass dieses bald dem des 991 RS weichen wird. Also hat sich nichts geändert seit meiner Jugend. Und im Gegensatz zur Darstellung im Werbespot eines Wettbewerbers, können die Kinder übrigens wieder ruhig schlafen in Zukunft.

Wenn man sich tagtäglich so intensiv mit etwas beschäftigt, nimmt es unweigerlich auch einen besonderen Platz im Bewusstsein ein. Haben Sie zwischenzeitlich vom 911 GT3 RS geträumt?

○ Wenn Träume Wahrheit werden und gelebt werden können, träumt man eher nicht mehr davon. Schade eigentlich. Klar gibt es

bisweilen Projektsituationen, die man in den Schlaf mitnimmt, da geht es dann aber eher um bestimmte Problemlösungen, die einen beschäftigen. Aber es gibt ja Gott sei Dank noch genug andere schöne Dinge, von denen man träumen kann.

Vielen herzlichen Dank für diese interessanten Einblicke, Andreas Preuninger. Gibt es abschließend noch etwas, das Sie künftigen 911 GT3 RS Fahrern mit auf den Weg geben möchten?

○ Viel Spaß mit dem Fahrzeug, behandeln Sie es gut, es ist etwas Besonderes! Frei nach Walter Röhrls Zitat: „Man kann Autos nicht wie Menschen behandeln, sie brauchen Liebe!“

NONPLUSULTRA.

Porsche Exclusive Ausstattungsoptionen für den neuen Cayenne Turbo S.

Der neue Cayenne Turbo S ist die Summe sämtlicher Ideen, die die Faszination Cayenne ausmachen. Mit den Porsche Exclusive Ausstattungsoptionen addiert Porsche zu dieser Summe ein Extra an Sportlichkeit, Exklusivität und Souveränität hinzu. Das Ergebnis? Kann durchaus als Nonplusultra in der Cayenne Familie bezeichnet werden.

Über den Dingen bewegt sich der neue Cayenne Turbo S ohnehin. Reicht das? Für manche Enthusiasten nicht. Die Porsche Antwort auf höchste Ansprüche ist ein Höchstmaß an Souveränität. Noch ausgereifter, noch präziser, noch präsenter. Hinsichtlich Sportlichkeit und Fahrverhalten, Optik und Ausstattung. So ist der neue Cayenne Turbo S mit Porsche Exclusive Ausstattung ein klares Statement. Für die Straße. Dafür, alles zu geben. Und alles zu erreichen.



Die vielfältigen Gestaltungsmöglichkeiten von Porsche Exclusive finden Sie auch unter www.porsche.com/germany/accessoriesandservices/exclusive

Über den nebenstehenden QR-Code gelangen Sie direkt dorthin.

Porsche Cayenne Turbo S · Kraftstoffverbrauch (in l/100 km): innerorts 15,9 · außerorts 8,9 · kombiniert 11,5; CO₂-Emissionen: 267 g/km



EXTERIEUR: ÜBERRAGEND.

Der einzige Stil, der unverwechselbar macht: der eigene. Der Cayenne Turbo S setzt ihn um. Konsequenz, geradlinig. Mit der Präsenz, die nur ein Turbo von Porsche haben kann. Und dazu mit Bewusstsein für das Edle.

Sportabgasanlage inkl. Sportendrohre schwarz

Kerniger Sportwagen-sound in seiner reinsten Form. Dazu die puristisch schwarzen Endrohre. Sound kann eben nicht nur exzellent klingen, sondern auch so aussehen.

Bestellcode: 0P9

Preis: EUR 2.844,10*



INTERIEUR: ÜBERWÄLTIGEND.

Angekommen. Noch vor dem Start. Schon in dem Moment, in dem man sich ans Steuer setzt.

Armauflage Mittelkonsole vorn

Setzen Sie ein Zeichen: Das Ablagefach der Mittelkonsole erhalten Sie wahlweise mit Porsche Wappen oder Modellschriftzug. Natürlich in Handarbeit beledert und geprägt.

Bestellcode: 6F6/6F8

Preis: EUR 309,40*



Türeinstiegsblenden Carbon

Sportlich von allen Seiten. Die Türeinstiegsblenden mit Modellschriftzug aus dem leichten Hightech-Werkstoff Carbon sind mehr als nur einen Blick wert.

Bestellcode: 7M3

Preis: EUR 595,00*

Individuelle Fußmatten mit Ledereinfassung

Dieses exklusive Accessoire verleiht dem Fußraum Ihres Cayenne Turbo S den unverwechselbaren Porsche Charakter.

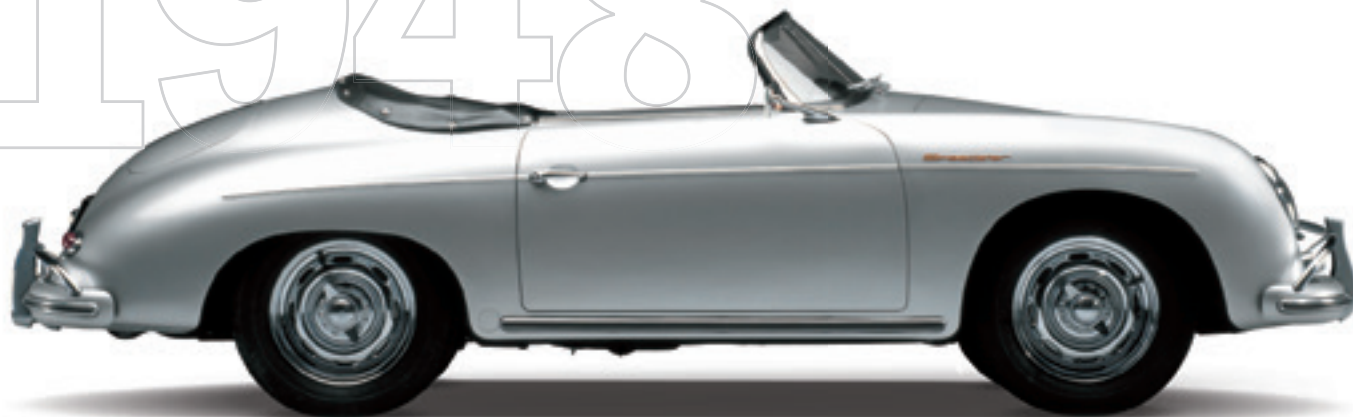
Bestellcode: AFX

Preis: EUR 446,25*

Sie sehen: Ganz gleich ob Interieur oder Exterieur – das gewisse Etwas mehr verleihen Sie Ihrem Cayenne Turbo S mit den einzigartigen Porsche Exclusive Optionen in jedem Fall. Für das Gefühl, oben angekommen zu sein. Und dort zu bleiben.

* Preise inkl. Mehrwertsteuer

1948



GUT BEHÜTET.

Maßstab der Dachtechnik: Das Flächenspiegelverdeck der offenen 911.

Cabriolet-Dächer von Porsche sind Kompetenz auf höchster Ebene. Schon immer. Seit der knappen Mütze für die legendäre Nummer 1 entwickelt Porsche jedes Verdeck selbst.

Schließlich beeinflusst es unmittelbar die Porsche typischen Grundwerte wie Dynamik und Agilität, Handling und Sicherheit, Alltagstauglichkeit und Komfort.

Porsche 911 Carrera S Cabriolet · Kraftstoffverbrauch (in l/100 km): innerorts 13,6–12,2 · außerorts 7,5–6,9 · kombiniert 9,7–8,9; CO₂-Emissionen: 228–207 g/km

Sehr hohe Anforderungen, die ein Porsche Verdeck erfüllen muss, ergeben sich schon aus den hohen Fahrleistungen: Auch bei einer Höchstgeschwindigkeit, die je nach Modell über 300 km/h liegt, muss das Dach vollkommen dicht, formstabil und frei von Eigengeräuschen sein. Und leicht: Um den für die legendäre Querdynamik der Sportwagen aus Zuffenhausen mitverantwortlichen niedrigen Fahrzeugschwerpunkt nicht zu verschlechtern, hat Porsche in jeder Klasse das leichteste Verdecksystem.

Top of the Tops ist das innovative Dach der offenen 911 Modelle. Mit ihm hat Porsche den aktuellen Maßstab für faltverdecke geschaffen. Die erste Besonderheit offenbart sich auf einen Blick: Mit nahezu identischer Linienführung wie beim Coupé spannt sich

das Stoffdach in elegantem Bogen vom Frontscheibenrahmen bis zum Verdeckkastendeckel. Weder zeichnen sich Spriegel unter dem Stoff ab, noch gibt es Partien, die das fließende Design unterbrechen. Selbst die heizbare Glasheckscheibe ist mit einem innovativen Verfahren praktisch flächenbündig und nur mit einer minimalen Fuge in die Bespannung integriert. Kurz: Das geschlossene Cabriolet präsentiert sich genauso formvollendet wie das Coupé. Das ist einzigartig in der gesamten Automobilwelt.

Das Geheimnis verbirgt sich im Inneren: Das Dach des 911 ist ein Mikrokosmos edelster Werkstoffe, höchstentwickelter Technologie und feinsten Kinematik. Flächenspiegelverdeck hat Porsche die clevere Dachkonstruktion getauft. Als Spriegel werden die Querstäbe des Verdeckgestänges bezeich-



net, über die bei herkömmlichen Konstruktionen der Stoff gespannt wird. Bei dem Verdeckkonzept von Porsche liegt das komplette Stoffdach dagegen – mit Ausnahme der Seitenteile – auf einer festen Dachfläche aus vier einzelnen Segmenten, die unmittelbar aneinander anschließen. Die vier Elemente sind der vordere Dachrahmen, zwei Flächenspiegel und das Heckfenster, dessen Rahmen wie die anderen Segmente aus Magnesium besteht. Auch ein Großteil der Gestell-Lenker ist aus dem sehr leichten Werkstoff gefertigt; nur die seitlichen Lenker, die Antriebshebel und der hintere Spannspiegel bestehen aus Aluminium. Durch diesen hochentwickelten Leichtbau beträgt das Systemgewicht mit 36 Kilogramm exakt gleich viel wie beim Vorgängermodell – trotz der deutlich verbesserten Eigenschaften.

Diese intelligente Kombination von Stoff und Metallen lässt zudem so viel Bewegungsfreiheit, dass sich das Verdeck klein und platzsparend zusammenfalten lässt. Zwischen Flächenspiegeln und Verdeck besteht keine feste Verbindung, sodass sich die vier Magnesium-Segmente beim Öffnen des Verdecks formgleich übereinander legen können, während das Stoffverdeck in der bewährten Z-Faltung abgelegt wird.

Durch dieses einzigartige Konzept beansprucht das geöffnete Dachpaket aus Verdeckstoff, Dachrahmen, Flächenspiegeln und Heckscheibe mit rund 23 Zentimetern Höhe und etwa 55 Zentimetern Länge nur minimalen Bauraum.

Aufgrund von Größe und Gewicht der bewegten Elemente sowie von vorhandenem

Bauraum wird das 911 Verdeck elektrohydraulisch angetrieben. Alle Gestellbauteile sind kinematisch gekoppelt, sodass zum Bewegen des Verdecks nur ein Hydraulikzylinder pro Seite erforderlich ist. Das Flächenspiegelverdeck lässt sich innerhalb von weniger als 14 Sekunden öffnen oder schließen.

Bei geschlossenem Verdeck genießen die Insassen einen Klima- und Geräuschkomfort, der dem des Coupés näher kommt als je zuvor. So ist der Außenstoff vollflächig mit einer Dämmmatte unterfüttert. Formstabile Himmelverkleidungen verkleiden die Dachsegmente und vermitteln ein behagliches Innenraumgefühl. Auch die Seitenteile sind vollständig mit Stoff bedeckt, sodass bei geschlossenem Verdeck keine technischen Bauteile mehr sichtbar sind.

Porsche Boxster

Monatl. Leasingrate:

EUR 599,-

Preis: **EUR 54.330,25**

Laufleistung p. a.: **10.000 km**

Laufzeit: **36 Monate**

Einmalige Sonderzahlung: **EUR 10.000,-**

Überführungskosten: **EUR 1.190,-**

Kraftstoffverbrauch (in l/100 km):

innerorts 11,8–10,9 · außerorts 6,4–6,2 · kombiniert 8,4–7,9;

CO₂-Emissionen: 195–183 g/km · Effizienzklasse G–F



Abbildung zeigt ggf. abweichende Sonderausstattung.

Porsche Cayman

Monatl. Leasingrate:

EUR 599,-

Preis: **EUR 55.758,25**

Laufleistung p. a.: **10.000 km**

Laufzeit: **36 Monate**

Einmalige Sonderzahlung: **EUR 10.000,-**

Überführungskosten: **EUR 1.190,-**

Kraftstoffverbrauch (in l/100 km):

innerorts 11,8–10,9 · außerorts 6,4–6,2 · kombiniert 8,4–7,9;

CO₂-Emissionen: 195–183 g/km · Effizienzklasse G–F



Abbildung zeigt ggf. abweichende Sonderausstattung.

Porsche 911 Carrera

Monatl. Leasingrate:

EUR 911,-

Preis: **EUR 93.927,50**

Laufleistung p. a.: **10.000 km**

Laufzeit: **36 Monate**

Einmalige Sonderzahlung: **EUR 20.000,-**

Überführungskosten: **EUR 1.190,-**

Kraftstoffverbrauch (in l/100 km):

innerorts 12,4–11,3 · außerorts 7,0–6,6 · kombiniert 9,0–8,2;

CO₂-Emissionen: 211–191 g/km · Effizienzklasse G–F



Abbildung zeigt ggf. abweichende Sonderausstattung.

Porsche Panamera

Monatl. Leasingrate:

EUR 699,-

Preis: **EUR 83.277,-**

Laufleistung p. a.: **10.000 km**

Laufzeit: **36 Monate**

Einmalige Sonderzahlung: **EUR 20.000,-**

Überführungskosten: **EUR 1.190,-**

Kraftstoffverbrauch (in l/100 km):

innerorts 11,4 · außerorts 6,9 · kombiniert 8,5;

CO₂-Emissionen: 199 g/km · Effizienzklasse D



Abbildung zeigt ggf. abweichende Sonderausstattung.

Ihre Ansprechpartner



Robert Becker

Tel.: +49 6171 880-1031

E-Mail: robert.becker@
porsche-badhomburg.de



Alessandro Borrometi

Tel.: +49 6171 880-1032

E-Mail: alessandro.borrometi@
porsche-badhomburg.de



Robert Bleckmann

Tel.: +49 6171 880-1033

E-Mail: robert.bleckmann@
porsche-badhomburg.de

INITIALZÜNDUNG.

DIE LEASINGANGEBOTE VON PORSCHÉ FINANCIAL SERVICES.

Erleben Sie den Moment, wenn der Motor anspringt und sich mit unvergleichlichem Sound Gehör verschafft. Ein Gänsehautgefühl, das sich mit jedem gefahrenen Kilometer und in jeder Kurve weiter steigert.

Mit den maßgeschneiderten Leasingangeboten von Porsche Financial Services ist Ihr Traum nur einen Schritt von der Realität entfernt. Nehmen Sie Platz hinter dem Steuer des 911 Carrera und erfahren Sie die Verkörperung der Porsche Identität.

Definieren Sie mit dem Cayman das Gesetz der Kurve neu. Folgen Sie Ihrem Freiheitsdrang und lassen Sie bei offenen Fahrerlebnissen mit dem Boxster den Geist des reindrassigen Roadster auf sich überspringen. Oder erfreuen Sie sich mit bis zu drei Gleichgesinnten am sportlichen Fahren in einem

Porsche Panamera. Für welches Modell Ihr Herz auch schlägt: Mit den individuellen Finanzierungsplänen von Porsche Financial Services wird die Faszination Porsche zu einer belebenden Konstante in Ihrem Leben. Jeden Tag – wann immer Sie wollen. Und ganz zu Ihren Konditionen.



Porsche 911 Carrera · Kraftstoffverbrauch (in l/100 km): innerorts 12,4–11,3 · außerorts 7,0–6,6 · kombiniert 9,0–8,2; CO₂-Emissionen: 211–191 g/km

Ein freibleibendes Angebot der Porsche Financial Services GmbH & Co. KG, Porschestraße 1, 74321 Bietigheim-Bissingen, berechnet auf Grundlage der unverbindlichen Preisempfehlung des Herstellers, gültig bei Vertragsschluss bis 30.06.2015 und Fahrzeugübernahme bis zum 30.09.2015. Zusätzlich anfallende Überführungskosten sind direkt an den Händler zu zahlen. Alle Preisangaben inkl. MwSt. Das Angebot ist begrenzt, Änderungen und Irrtümer vorbehalten. Das Angebot gilt nur gegenüber gewerblichen Kunden

PORSCHE
APPROVED

FAHRSPASS: nach oben offen.

Unverfälscht. Frei. Grenzenlos. Der Fahrspaß in einem Porsche ist einfach unverwechselbar. Noch konzentrierter wird dieser, wenn der Sound des Motors ohne Umwege Ihr Gehör erreicht, wenn Ihnen der Fahrtwind durch die Haare weht und wenn der freie Himmel über Ihnen zum Greifen nah erscheint.



Bei allen Fragen zum Thema Porsche Approved Gebrauchtwagen stehen wir Ihnen gerne zur Verfügung:

Robert Becker (l.)
Tel.: +49 6171 880-1031
robert.becker@porsche-badhomburg.de

Alessandro Borrometi (r.)
Tel.: +49 6171 880-1032
alessandro.borrometi@porsche-badhomburg.de

Wind und Wetter ließen es in den vergangenen Monaten kaum zu, das offene Fahrerlebnis vollends auszukosten. Doch der Frühling ist nah und mit ihm beginnt auch wieder die „Open-Air-Saison“. Haben Sie auch schon einmal davon geträumt, diese ausgiebig zu zelebrieren? Dann halten wir in unserem attraktiven Fahrzeugsortiment garantiert den passenden Gebrauchtwagen für Sie bereit. Ganz gleich ob Boxster oder die 911 Varianten Carrera Cabriolet und Targa: Sie alle sind einfach offen für alles.

Und nicht nur das Fahrzeug selbst, sondern auch unser Porsche Approved Gebrauchtwagenprogramm gibt Ihnen vor und nach dem Kauf ein sicheres Gefühl. Sowie das Bewusstsein, ein Fahrzeug zu fahren, das dem Porsche Standard entspricht und höchsten Ansprüchen gerecht wird. Dafür sorgt der umfangreiche 111-Punkte-Check und die Approved Garantie.

Worauf warten Sie? Genießen Sie Frühjahr und Sommer auf Porsche Art. Wir beraten Sie gerne bei uns im Porsche Zentrum und freuen uns auf Ihren Besuch.

PORSCHE BOXSTER S

10/2014 | 8.900 km | EUR 66.420,00*
ACHATGRAUMMETALLIC, 20-Zoll Carrera S Rad,
 Bi-Xenon-Scheinwerfer inkl. Porsche Dynamic Light
 System (PDLS), ParkAssistent vorne und hinten,
 Porsche Doppelkupplungsgetriebe (PDK) u.v.m.



**PORSCHE 911 CARRERA CABRIOLET
 „BLACK EDITION“**

05/2011 | 54.500 km | EUR 69.720,00
BASALTSCHWARZMETALLIC, 19-Zoll 911 Turbo II Rad,
 automatisch abblendende Innen-/Außenspiegel mit inte-
 griertem Regensensor, dynamisches Kurvenlicht, Porsche
 Doppelkupplungsgetriebe (PDK) u.v.m.



PORSCHE 911 CARRERA

07/2016 | 7.400 km | EUR 84.820,00*
RHODIUMSILBERMETALLIC, 20-Zoll Carrera S Rad,
 Werkswagen der Dr. Ing. h.c. F. Porsche AG, 1 Vorbesit-
 zer, unfallfrei, nächste HU: 07/2016, Innenausstattung:
 Sportsitz Teilleder schwarz u.v.m.



SAISONAUFTAKT.

Accessoires für Ihren perfekten Frühlingsausflug.

Ein Ausflug ins nächstgelegene Naherholungsgebiet, ein Tag am See oder im Freibad: Damit Sie Porsche Qualität nicht nur auf dem Weg zu Ihrem Ziel, sondern auch während Ihres Aufenthalts genießen können, gibt es die exklusiven Begleiter von Porsche Driver's Selection, mit denen jeder Frühlingsausflug ein entspanntes Erlebnis wird. Genießen Sie den Frühling mit Porsche Driver's Selection.



Polo-Shirt Herren – MARTINI RACING

Immer sicher auf der Ideallinie. Sportlicher Schnitt. 100 % Baumwolle. In Rot.

WAP 922 00S-3XL OF
EUR 75,00*



Polo-Shirt Damen – MARTINI RACING

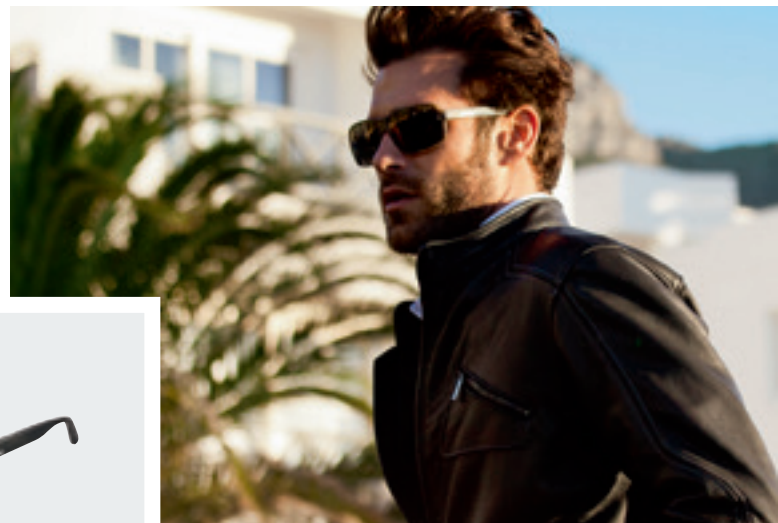
Der schnellste Wechsel gewinnt. Hochwertiges Polo-Shirt mit Elastanteil für angenehmen Tragekomfort. Sportlicher Schnitt. 47,5 % Baumwolle, 47,5 % Polyester, 5 % Elasthan. In Graumelange.

WAP 921 OXS-XXL OF
EUR 75,00*

Sonnenbrille – Herren

Blickfang. Kunststoffgläser in Grau. Mit Antireflexionsbeschichtung. 100 % UV-Schutz.

WAP 075 002 OE
EUR 159,00*





Porsche Driver's Selection



Sweatjacke Herren – Metropolitan

Pullover mit Cabriodach. Sportlicher Schnitt mit modischer Kapuze. 65 % Baumwolle, 35 % Polyester. In Schwarz.

WAP 965 00S-3XL OF
EUR 139,00*



Wappen-Cap, schwarz

Für Markenbotschafter. 100 % Baumwolle. Mit hochwertig gesticktem Porsche Wappen. Größenverstellbar. Auch in Weiß erhältlich.

WAP 080 005 OC
EUR 25,00*



Chronograph 911 Turbo S Classic und Modellauto 911 Turbo S in 1:43 – Limited Edition

Limitiert auf 2.991 Stück. Zifferblatt in Schwarz/Rot. Fünfgliedriges Metallarmband in Schwarz. Bis 100 m wasserdicht. Ø 43 mm. Swiss Made.

WAP 070 006 OF
EUR 659,00*



Picknickdecke

Sich ausbreiten, mal stilvoll. Wasserabweisend beschichtete Rückseite für optimalen Sitzkomfort. Mit praktischem Tragegurt. 100 % Polyester. In Schwarz.

WAP 050 130 OF
EUR 99,00*

T-Shirt Damen – Porsche Wappen

Zeigt, wofür Ihr Herz schlägt. Porsche Wappen mit schwarzen Strasssteinen besetzt. 95 % Baumwolle, 5 % Elastan. In Schwarz.

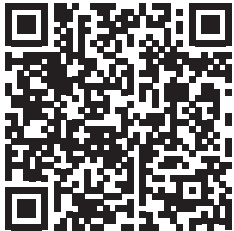
WAP 797 OXS-XXL OE
EUR 45,00*



VON 0 AUF TOPAKTUELL IN 2,5 SEKUNDEN.

Der direkte Weg zu unseren
Neu- und Gebrauchtwagen.

Neuwagen



Sie wollen sich in Sekundenschnelle ein Bild von unserem aktuellen Fahrzeugangebot machen? Mit dem jeweiligen QR-Code gelangen Sie ohne Umwege zu unseren exklusiven Neuwagen oder jungen Gebrauchten. Die Informationen sind immer auf dem neuesten Stand und für Sie jederzeit schnell abrufbar. Scannen Sie einfach den QR-Code – und lassen Sie sich von unseren Porsche Modellen begeistern.

Gebrauchtwagen



Laden Sie im App Store kostenfrei einen QR-Code Reader herunter.



Scannen Sie mit Ihrem Smartphone oder Tablet den abgebildeten QR-Code und Sie gelangen sofort zu unseren aktuellen Fahrzeugangeboten.

Schritt 1 Schritt 2

Porsche Tour nach Tirol.

Starten Sie mit dem Porsche Zentrum Bad Homburg/Oberursel und Ihrem Porsche zu einer außergewöhnlichen Tour vom 20. bis 23. August 2015 in die Berge.



Kraftstoffverbrauch (in l/100 km): innerorts 13,2 · außerorts 7,7 · kombiniert 9,7 · CO₂-Emission 227 g/km

Das Porsche Zentrum Bad Homburg/Oberursel führt zum ersten Mal eine exklusive Kundenreise durch, die eine Traumroute von Oberursel über Stuttgart nach Tirol verspricht. Vier Tage lang sind Sie mit Ihrem eigenen Porsche unterwegs – die erste Station ist das Porsche Museum in Stuttgart. Hier erleben Sie, gestärkt durch ein nahrhaftes Mittagessen, eine interessante und sehr kurzweilige Führung durch das Porsche Museum. Nach einer Übernachtung starten Sie in Richtung Österreich. Sie erreichen nach einer abwechslungsreichen Fahrt gegen Abend Ihr Hotel in Österreich. Schon bei Ihrem ersten Schritt in das Haus spüren Sie ein Gefühl aus Luxus

kombiniert mit Gemütlichkeit. Hier können Sie den Alltag vergessen und Ihr verdientes Wochenende mit den vielen Annehmlichkeiten, wie 5.000 m² SPA-Bereich, Outdoor-Pool oder Golf-Indooranlage, genießen. Am nächsten Morgen folgt das Highlight dieser Tour: Sie fahren durch das Ötztal über das 2.509 m hohe Timmelsjoch – Tirols schönste Panoramastraße – nach Meran. Langgezogene Kurven durch die Ötztaler Bergwelt mit einer herrlichen Aussicht auf Nord- und Südtirol lassen das Herz bei jedem Teilnehmer höher schlagen. Nach der Rückfahrt über den Jaufenpass erwartet Sie im Hotel ein exklusives Galadinner.

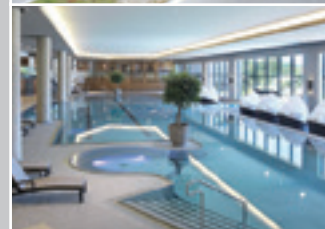
Leistungen | Preis

- | Besichtigung des Porsche Museum in Stuttgart inklusive Mittagessen
- | Abendessen und Übernachtung mit Frühstück in Stuttgart
- | Kaffee- und Kuchenstopp am Freitag
- | 2 Übernachtungen im 5-Sterne-Superior-Interalpen-Hotel Tyrol inklusive Frühstück und Begrüßungsgeschenk
- | rustikales Abendessen
- | Tagestour über das Timmelsjoch nach Meran mit Mittagessen
- | Softdrinks und Kaffeespezialitäten zu den Mittagessen
- | Sektempfang und Galadinner
- | Erinnerungsgeschenk
- | Detaillierte Routenbeschreibung inklusive Roadbook
- | Betreuung während der gesamten Tour

- | Ausstattung der Fahrzeuge mit mobilen Funkgeräten
- | DVD mit Foto- und Video-Impressionen der Tour

Der Preis beträgt EUR 1.195,- pro Person im Doppelzimmer (EZZ EUR 180,-). Anmeldeschluss ist am 30. Juni 2015 (First come - first serve). Nähere Informationen und Buchungsvordrucke erhalten Sie im Porsche Zentrum Bad Homburg/Oberursel bei Viola Clissa unter Telefon +49 6171 880-1021, im Internet unter www.porsche-badhomburg.de oder bei WIEGAND DriveEvents unter Telefon +49 5671 5093-0.


WIEGAND
DRIVE EVENTS





**Sie haben Benzin im Blut?
Dann legen wir Ihnen eines ans Herz:**

**Den Aktionstag „Faszination Porsche“.
Am 18. April bei uns im Porsche Zentrum.**

Und so werden Sie unser Gast: Melden Sie sich einfach unter
www.porsche.de/faszination an. Wir freuen uns sehr auf Ihren Besuch.



PORSCHE

**Porsche Zentrum
Bad Homburg/Oberursel**

Hochtaunus Sportwagen GmbH
Porsche Platz 1
61440 Oberursel (Taunus)
Tel.: +49 6171 880-0
Fax: +49 6171 880-1234
E-Mail: info@porsche-badhomburg.de
www.porsche-badhomburg.de