

PORSCHE TIMES

01
18

04 | **Challengers wanted.**
Der neue 911 GT3 RS.

05 | **70 Jahre Porsche.**
Ein Mythos, der bewegt.





Emotionaler Blick zurück.
70 Jahre Porsche.

5



4



Unverwechselbare Unikate.
Porsche Exclusive Manufaktur und
Tequipment Aktionstag 2018.

8

- 04 **Challengers wanted.**
Der neue 911 GT3 RS.
- 05 **70 Jahre Porsche.**
Ein Mythos, der bewegt.
- 08 **Passion. Einzigartigkeit. Persönlichkeit.**
Porsche Exclusive Manufaktur und Porsche Tequipment Aktionstag 2018.
- 09 **Feiern Sie mit:**
beim Sportscar Together Day.
- 12 **Offen für Fahrspaß.**
Die Porsche Cabriolet-Modelle.
- 14 **Glänzend bremsen.**
Porsche Surface Coated Brake (PSCB).



PORSCHE TIMES PERSÖNLICH.
IHR FEEDBACK IST GEFRAGT.

Sie haben Fragen, Anregungen für interessante Themen oder möchten uns gerne Ihr Feedback zur Porsche Times mitteilen? Das Redaktionsteam freut sich über Ihre Nachricht per E-Mail an pd.porschetimesredaktion@porsche.de.



Die Rundstrecke ruft.
Der neue 911 GT3 RS.



Diamant unter den Bremsen.
Porsche Surface Coated Brake (PSCB).

14

Impressum

Porsche Times erscheint beim Porsche Zentrum Bad Homburg/Oberursel, Hochtaunus Sportwagen GmbH, Porsche Platz 1, 61440 Oberursel, Tel.: +49 6171 880-0, Fax: +49 6171 880-1234, E-Mail: info@porsche-badhomburg.de, www.porsche-badhomburg.de; Auflage: 1.414 Stück. Redaktionsanschrift: Porsche Zentrum Bad Homburg/Oberursel, Hochtaunus Sportwagen GmbH, Porsche Platz 1, 61440 Oberursel.

Für unverlangt eingesandte Fotos und Manuskripte wird keine Haftung übernommen. Die Verantwortung für die redaktionellen Inhalte und Bilder dieser Ausgabe übernimmt das Porsche Zentrum. Ausgenommen davon sind die offiziellen Seiten der Porsche Deutschland GmbH.

EDITORIAL



Sehr verehrte Kunden,
liebe Porsche Freunde,

das lang ersehnte Frühjahr hält endlich Einzug und damit beginnt auch die neue Sportwagensaison. Die perfekte Zeit, um mit Ihrem Lieblingssportler Porsche typischen Fahrspaß bei ausgiebigen Asphaltabenteuern zu genießen. Zugleich startet in diesem Frühling in Stuttgart-Zuffenhausen ein neuer Leistungssportler für die Rundstrecke. Der 911 GT3 RS ist ein reinrassiger Sportwagen, der seinesgleichen sucht. Der großvolumige 4,0-Liter-6-Zylinder-Boxer-Saugmotor mit 383 kW (520 PS) im Heck und das kompromisslose Rennfahrwerk bescheren Motorsportenthusiasten unverfälschten Sound, hohe Performance und ein souveränes Fahrgefühl im Parcours sowie auf der Straße.

Apropos Ausnahmesportwagen: Seit bereits sieben ruhmreichen Jahrzehnten präsentiert Porsche die perfekte Verbindung aus Tradition und Zukunft und feiert in diesem Jahr ein 70-jähriges Jubiläum voller packender Motorsporterfolge, außergewöhnlicher Events und innovativer Fahrzeugkonzepte. So freuen wir uns im Porsche Zentrum schon jetzt auf den Sportscar Together Day Anfang Juni 2018, bei dem wir mit Ihnen gemeinsam die Faszination Porsche zelebrieren werden.

Passend zum Saisonstart haben wir Ihnen zudem eine Auswahl an Produkten von Porsche Tequipment zusammengestellt und werfen einen Blick auf die vielseitigen Porsche Cabriolet-Modelle: Perfekt für Ihre nächste Ausfahrt – beispielsweise mit dem Porsche Zentrum Bad Homburg/Oberursel und Wiegand Drive Events. Wo es hingehet, erfahren Sie auf den Seiten 11 und 12. In diesem Sinne wünsche ich Ihnen einen guten Start in die Saison 2018.

Ihr

Martin Carl

Geschäftsführer Porsche Zentrum Bad Homburg/Oberursel

CHALLENGERS WANTED.

Der neue 911 GT3 RS.

Wegducken oder in Konfrontation gehen? Kneifen oder kämpfen? Weglaufen oder sich der Herausforderung stellen? Der neue 911 GT3 RS ist ein Versprechen an alle, die wissen möchten, was wirklich in ihnen steckt. An all diejenigen, die gerne ihre Komfortzone verlassen. Und „Hier!“ rufen, wenn der Rest noch zögert.

A

Is reinrassiger Sportwagen überzeugt der neue 911 GT3 RS mit unverfälschtem Sound, purer Performance und einer Herausforderung, der sich keiner entziehen kann, dessen Herz für Motorsport schlägt. Denn das natürliche Terrain des Ausnahmesportlers ist genau dort, wo die ungefilterte Faszination Zuhause ist: auf der Rundstrecke. Mit seinem großvolumigen 4,0-Liter-6-Zylinder-Boxer-Saugmotor, 383 kW (520 PS) im Heck und einem Fahrwerk, das auf kompromisslose Rennstreckenperformance ausgelegt ist, bietet der 911 GT3 RS dem Asphalt die Stirn – Runde für Runde und in jeder Schikane.



„Ich kenne niemanden, der nicht mit einem Riesengrinsen im Gesicht aus diesem Auto aussteigt.“

Andreas Preuninger,
Gesamtprojektleiter GT-Fahrzeuge

Auch das äußere Erscheinungsbild ist eine Kampfansage: Der feststehende Heckflügel sorgt für höchste Fahrstabilität, der Endschalldämpfer sowie die Endrohre aus Titan sind sichtbares Zeichen für den unstillbaren Angriffswillen. Ein Statement, das Eindruck hinterlässt – und auf jeder Rundstrecke dieser Welt verstanden wird. Denn für seine Gegner ist der neue 911 GT3 RS vor allem eines: eine sportliche Herausforderung.

Sind Sie bereit, sich der Herausforderung zu stellen? In Ihrem Porsche Zentrum erfahren Sie alle beeindruckenden Details zum neuen 911 GT3 RS.



Porsche 911 GT3 RS · Kraftstoffverbrauch (in l/100 km): innerorts 19,2 · außerorts 9,0 · kombiniert 12,8; CO₂-Emissionen kombiniert 291 g/km

EIN MYTHOS, DER BEWEGT.

Am Anfang schaute ich mich um, konnte aber den Wagen, von dem ich träumte, nicht finden. Also beschloss ich, ihn mir selbst zu bauen.

Ferdinand „Ferry“ Porsche

Nach wie vor ist es der Traum vom perfekten Sportwagen, der Porsche Fans weltweit fasziniert und den Mythos Porsche seit 70 Jahren entscheidend geprägt hat. Den Grundstein für diese Faszination legte Ferry Porsche mit seinem ganz persönlichen Sportwagentraum: „Am Anfang schaute ich mich um, konnte aber den Wagen, von dem ich träumte, nicht finden. Also beschloss ich, ihn mir selbst zu bauen.“ Eine Vision, die noch heute all das auf den Punkt bringt, was die Marke Porsche ausmacht – und uns sieben Jahrzehnte voller unvergesslicher Momente beschert hat.



Empty speech bubble for user input.

Mein Statement zu Porsche ist ...



7 JAHRZEHNTE. 1 GEMEINSAME LEIDENSCHAFT. UND JEDE MENGE UNVERGESSENE MOMENTE.

Teilen Sie Ihr größtes Porsche Erlebnis mit uns.

Ganz gleich, ob packende Rennen, außergewöhnliche Events oder atemberaubende Fahrzeugpremierer: In den vergangenen 70 Jahren haben wir gemeinsam viel erlebt. Eine bewegende Zeit, in denen Sie unser Wegbegleiter waren. Denn nur durch Sie und die zahlreichen Porsche Enthusiasten rund um die Welt ist Ferry Porsches Traum zu dem geworden, was er ist. Dafür möchten wir uns von Herzen bei Ihnen bedanken.

Der Höhepunkt unserer Feierlichkeiten ist bereits in Planung: ein Fest, bei dem wir den Sportwagen und all seine Fans hochleben lassen. Der Sportscar Together Day am 9. Juni. Gemeinsam

feiern wir 70 Jahre Faszination Porsche. 70 Jahre der Traum vom perfekten Sportwagen. 70 Jahre voller Träume und Geschichten. Was ist Ihre?

Wir möchten Ihnen die Gelegenheit geben, Ihr eigenes Statement zu setzen – so, wie es Ferry Porsche vor 70 Jahren getan hat. Was verbindet Sie und Porsche? Was waren Ihre emotionalsten Erlebnisse mit Porsche?

Füllen Sie dazu einfach die Postkarte aus, senden Sie sie an uns zurück und wir nehmen Ihr Statement in unsere große Zitatesammlung zum Sportscar Together Day auf.



**MEIN
Porsche Moment!**



Absender (freiwillige Angabe):

.....
.....
.....
.....

Bitte freimachen, falls Marke zur Hand

Deutsche Post 
ANTWORT

Porsche Zentrum Bad Homburg/Oberursel
Hochtaunus Sportwagen GmbH
Porsche Platz 1
Gewerbepark An den Drei Hasen
61440 Oberursel

Ihr Statement in der Sprechblase der Karte stellen wir mit anderen Einsendungen im Rahmen der Feierlichkeiten zum Sportscar Together Day im Porsche Zentrum Bad Homburg/Oberursel aus. Ihre persönlichen Daten werden selbstverständlich nicht veröffentlicht oder Teil der Ausstellung sein.

MEHR PERFORMANCE. MEHR PORSCHE.

Der neue 911 GT3 RS. ZAHLEN UND FAKTEN.



NACA-LUFTEINLÄSSE

AERODYNAMIK UND DESIGN: große Lufteinlässe vorne mit titanfarbenen Gittern, Bugspoiler optimiert für aerodynamischen Abtrieb, 2 NACA-Lufteinlässe auf dem Frontdeckel zur verbesserten Belüftung der Bremsanlage sowie seitliche Lufteinlässe für Verbrennungsluft, Louver auf den vorderen Kotflügeln, mehr Abtrieb durch großen feststehenden Heckflügel.



312 KM/H

PERFORMANCE: 4,0 Liter Hubraum, 6-Zylinder-Boxermotor, 383 kW (520 PS) Leistung, 470 Nm Drehmoment, 0–100 km/h in 3,2 s, Höchstgeschwindigkeit: 312 km/h.

Porsche 911 GT3 RS · Kraftstoffverbrauch (in l/100 km):
innerorts 19,2 · außerorts 9,0 · kombiniert 12,3;
CO₂-Emissionen kombiniert 291 g/km

PDK SPORT



KRAFTÜBERTRAGUNG: performanceorientiertes 7-Gang Porsche Doppelkupplungsgetriebe (PDK) mit knackig-kurzer Getriebeübersetzung, kurzen Schaltzeiten und PDK SPORT Modus für extrem dynamische Schaltvorgänge.

LEICHTBAU: kohlefaserverstärkter Kunststoff (CfK) an Frontdeckel, Kotflügeln, Heckdeckel und Heckflügel, Leichtbau-Polyurethan bei Bug- und Heckteil, Leichtbauglas bei Heck- und Fond-Seitenscheiben, Magnesium-Dach, Titan-Endschalldämpfer.



„Ein GT3 mit Kampfansage.“

Peter Varga,
Leiter Exterieur Design

AERODYNAMIK



LEISTUNG

FAHRZEUGKONZEPT: Hochleistungssportwagen mit Hochdrehzahl-Saugmotor, Heckantrieb, Aerodynamik abgestimmt auf maximalen Abtrieb, Fahrwerk ausgelegt für die Rundstrecke, dynamische Motorlager, Hinterachslenkung mit Sportabstimmung.

PASSION. EINZIGARTIGKEIT. PERSÖNLICHKEIT.

**Porsche Exclusive Manufaktur und
Tequipment Aktionstag 2018.**

Aus etwas Besonderem etwas Außergewöhnliches machen – das ist das Prinzip der Porsche Exclusive Manufaktur. Mit größter Leidenschaft und Hingabe nehmen hier individuelle Kundenwünsche Gestalt an. Und der Traum vom ganz persönlichen Sportwagen wird zur Realität.

Wenn auch Sie auf der Suche nach dem Außergewöhnlichen sind und sich von reizvollen Kontrasten und eindrucksvollen Gestaltungskonzepten inspirieren lassen möchten, laden wir Sie herzlich ein, die facettenreiche Welt von Porsche Exclusive und Tequipment selbst zu entdecken beim:



Porsche Exclusive Manufaktur und
Porsche Tequipment Aktionstag

21. April 2018

von 10.00 bis 14.00 Uhr

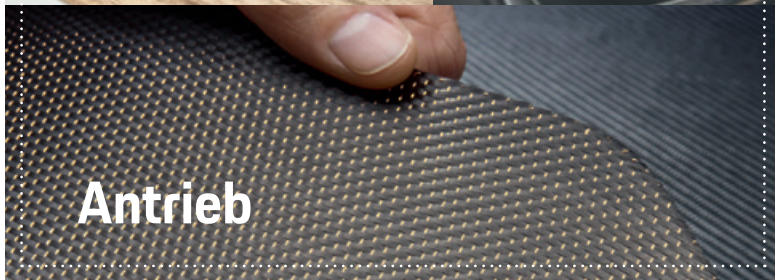
in unserem Porsche Zentrum.

WIR FREUEN UNS AUF
EINEN ERLEBNISREICHEN
TAG MIT IHNEN.

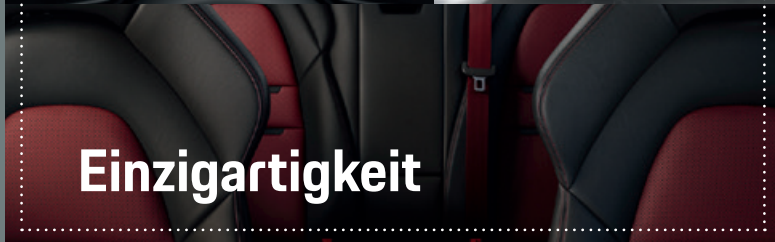
Porsche 911 Turbo S Cabriolet · Kraftstoffverbrauch (in l/100 km): innerorts 12,1
außerorts 7,6 · kombiniert 9,3; CO₂-Emissionen kombiniert 216 g/km



Herzblut



Antrieb



Einzigartigkeit



Lieblingsstücke



PORSCHE
SPORTSCAR TOGETHER

1948



SPORTSCAR TOGETHER DAY.

FEIERN SIE MIT.

Tradition. Zukunft. Dies sind die Maximen, die seit jeher die Arbeit und Fahrzeuge der Marke Porsche prägen und sie weltweit zu einem Synonym für Sportwagenbau auf höchstem Niveau machen. Alles begann am 8. Juni 1948, als der 356 „Nr. 1“ Roadster als erstes Automobil mit dem Namen Porsche seine Zulassung erhielt – und damit Ferry Porsches Traum vom perfekten Sportwagen in Erfüllung ging.

2018



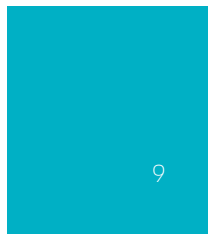
**DER SPORTSCAR TOGETHER DAY
BEI UNS
IM PORSCHE ZENTRUM AM**

09.06.2018

VON 10.00 BIS 14.00 UHR

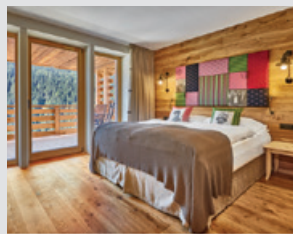
Auch 70 Jahre später hat die Traditionsmarke aus Zuffenhausen nichts von ihrer Innovations- und Anziehungskraft verloren. Und sorgt nach wie vor bei Automobilenthusiasten mit außergewöhnlichen Fahrzeugkonzepten weltweit für Begeisterung. Für uns ein guter Grund, dieses besondere Jubiläum mit Ihnen und Porsche Fans rund um den Globus gemeinsam zu feiern. Seien auch Sie dabei und erleben Sie einen faszinierenden Tag ganz im Zeichen des Mythos Porsche.

Wir freuen uns auf Sie.



Porsche Zentrum Bad Homburg/Oberursel 12-Pässe-Tour durch Südtirol.

Mit Helikopterflug über die Dolomiten.



Das Porsche Zentrum Bad Homburg/Oberursel führt auch in 2018 eine exklusive Kundenreise durch, die eine Traumroute durch Südtirol verspricht. Vier Tage lang sind Sie mit Ihrem eigenen Porsche unterwegs.

Nach einer abwechslungsreichen Anreise erreichen Sie das Hotel Fanes in St. Kassian. Sie werden begeistert sein von der besonderen Atmosphäre dieses Luxushotels an einem der schönsten Plätze von St. Kassian – Alta Badia in den Dolomiten. Alpine Wohnkultur und Luxus in Harmonie. Stilvolle Gestaltung und modernster Komfort. Die absolut ruhige Lage an einem sonnigen von Bergwiesen gesäumten Südhang und der traumhafte Ausblick auf die Berggipfel der Dolomiten machen das Hotel zum Traumziel

dieser Tour. Zum Relaxen erwarten Sie verschiedenste Saunen – Zirbensauna, Solebad, Sanarium, Türkisches Dampfbad – Solewhirlpool, ein Panorama-Ruheraum mit Vitalecke, Hallenbad sowie Outdoor-Solepool und Almsauna im Garten. Im SPA des Hotel Fanes erleben Sie die einmalige Symbiose aus alpinem Wellness und klassischen Wellness-Philosophien.

Am zweiten Tag starten Sie zu einer Halbtagestour durch die Dolomiten inklusive Mittagessen.

Am Nachmittag steht ein Helikopter am Hotel für Sie bereit: Erleben Sie einen einzigartigen Blick aus der Luft auf die Dolomiten. Das Naturschauspiel des Unesco Weltkulturerbes ist von beeindruckender Kraft und einzigartiger Schönheit.

Am nächsten Morgen folgt das Highlight dieser Tour: Sie überqueren während einer Dolomitenrunde mehrere Pässe wie zum Beispiel die allseits beliebte und bestens bekannte Sella Ronda, die Pässe wie Grödner Joch, Pordoj Joch und Sella Joch. Am späten Nachmittag im Hotel wieder angekommen, bleibt ausreichend Zeit für die Wellnesslandschaft. In der Zwischenzeit hat die Hotelküche ein exklusives Abendessen für Sie zubereitet.

Porsche Fahrspaß in langgezogenen Kurven und atemberaubende Ausblicke machen diese Tour zu einem unvergesslichen Erlebnis.



27. BIS 30.9.2018

Inkludierte Leistungen

- Drei Übernachtungen im 4-Sterne-Superior-Hotel Fanes inkl. Frühstück und Begrüßungsgeschenk
- Halbtagestour am Freitag
- 12-Pässe-Tour über die schönsten Pässe Südtirols am Samstag
- Helikopterflug (10 bis 15 Minuten) über die Dolomiten (alternativ Wellnessgutschein)
- Drei Mittag- und drei Abendessen
- Softdrinks und Kaffee zu den Mittagessen
- Sektempfang
- Hochwertiges Erinnerungsgeschenk
- Professionelle Betreuung während der Tour
- Routenbeschreibung inkl. Roadbook
- Ausstattung der Fahrzeuge mit Funkgeräten
- Reisevideo der gesamten Tour

Anreisepaket (optional buchbar)

Eine Übernachtung im 5-Sterne-Superior-Interalpen-Hotel Tyrol von Mittwoch bis Donnerstag inkl. Abendessen am Mittwoch und Mittagessen in Meran am Donnerstag

Preis

- EUR 1.495,- pro Person bei Doppelbelegung in der Kategorie Juniorsuite/Piz la Ila mit 35 bis 60 m² je nach Verfügbarkeit
- EUR 1.645,- pro Person bei Doppelbelegung in der Kategorie Chalet/Natura Loft 100 bis 120 m² je nach Verfügbarkeit
- Einzelzimmerzuschlag jeweils EUR 90,-
- Anreisepaket EUR 200,- pro Person im Doppelzimmer / EUR 260,- im Einzelzimmer

Information | Buchung

Informationen und Buchungsvordrucke erhalten Sie im Porsche Zentrum Bad Homburg/Oberursel bei Viola Clissa oder unter der Telefonnummer 06171 880-1021, im Internet unter www.porsche-badhomburg.de oder bei WIEGAND DriveEvents unter der Telefonnummer 05671 5093-0. Anmeldeschluss ist am 15. August 2018 (first come – first served). Änderungen vorbehalten. Ein Vorschauvideo finden Sie unter www.DriveEvents.de/tour8.

Die Porsche Cabriolet-Modelle.

Pünktlich zum Start der neuen Sportwagensaison erwacht auch die Vorfreude auf Fahrabenteuer unter freiem Himmel. Mit den vielseitigen Porsche Cabriolet-Modellen erleben Sie die warme Jahreszeit von ihrer sportlichsten Seite – und ein Fahrgefühl, das Sie mit allen Sinnen genießen können.

OFFEN FÜR FAHRSPASS.



REINRASSIGE ROADSTER:

718 BOXSTER MODELLE.

Schon in den 1950er und 1960er Jahren überzeugte der legendäre Porsche 718 auf den berühmtesten Rennstrecken der Welt und erreichte dank einzigartigem Leichtbau überwältigende Triumphe. Im 718 Boxster erleben Sie die Interpretation der sportlichen Legende von damals im Hier und Jetzt: mit jeder Menge Kurven, jeder Menge Fahrtwind – und jeder Menge Adrenalin.

- » 4-Zylinder-Turbo-Boxermotor in der Fahrzeugmitte
- » PASM Sportfahrwerk mit 20-mm-Tieferlegung
- » Sportabgasanlage
- » Multifunktions-GT-Sportlenkrad mit Mode-Schalter und SPORT Response-Button

Porsche 718 Boxster Modelle · Kraftstoffverbrauch (in l/100 km):
innerorts 12,3–9,0 · außerorts 7,0–5,7 · kombiniert 9,0–6,9;
CO₂-Emissionen kombiniert 205–158 g/km

Den Fahrtwind im Haar.

Die ersten Sonnenstrahlen im Gesicht.

Über Ihnen der blaue Frühlingshimmel.



SPORTLER MIT STILGEFÜHL:

911 TARGA MODELLE.

Das einzigartige Design des 911 Targa ist legendär. Vor 50 Jahren als Sicherheitscabriolet konzipiert, hat ihm der stilprägende Bügel den Ruf einer Designikone eingebracht. So zeigt er geschlossen das typische Profil des Elfers. Ist das vollautomatische Dach einmal offen, ist er ganz er selbst: ein außergewöhnlicher Sportwagen jenseits des Alltäglichen, mit viel Tradition – und noch mehr Zukunft.

- » 6-Zylinder-Boxermotor
- » Serienmäßiger Allradantrieb
- » Überrollbügel mit seitlichem „targa“ Schriftzug
- » Vollautomatisches Dachsystem

Porsche 911 Targa 4 Modelle · Kraftstoffverbrauch (in l/100 km): innerorts 13,3–10,3 · außerorts 7,6–6,5 · kombiniert 9,7–7,9; CO₂-Emissionen kombiniert 220–182 g/km



TOP-ATHLETEN:

911 TURBO CABRIOLET MODELLE.

Cabriolet auf die Spitze getrieben: Das trifft den Charakter des leistungsstarken 911 Turbo Cabriolets auf den Punkt. Denn die Leistungs- und Drehmomentwerte sind identisch mit denen der Coupé-Versionen. Ebenfalls herausragend: Das Stoffverdeck mit stützenden Magnesiumelementen, das sich bis zu einer Fahrgeschwindigkeit von 50 km/h in nur 13 Sekunden öffnen oder schließen lässt – für ein Cabriolet-Erlebnis der Königsklasse.

- » 3,8-Liter-Biturbo-Motor
- » Porsche Traction Management (PTM)
- » Sport Chrono Paket inkl. Mode-Schalter
- » Porsche Communication Management (PCM) mit Connect Plus

Porsche 911 Turbo S Cabriolet · Kraftstoffverbrauch (in l/100 km): innerorts 12,1 · außerorts 7,6 · kombiniert 9,3; CO₂-Emissionen kombiniert 216 g/km
Porsche 911 Turbo Cabriolet Modelle · Kraftstoffverbrauch (in l/100 km): innerorts 12,1 · außerorts 7,6 · kombiniert 9,3; CO₂-Emissionen kombiniert 216 g/km



SPORTWAGEN- IKONEN:

911 CARRERA CABRIOLET MODELLE.

Den Porsche 911 umgibt ein Mythos, der seit 1963 Porsche Enthusiasten auf der ganzen Welt fasziniert. Genießen Sie hinter dem Steuer eines der 911 Carrera Cabriolet Modelle das Cabriolet-Feeling auf klassische Art: mit einem traditionellen Stoffverdeck, das überrascht. Denn das Verdeck erreicht nicht nur die Eleganz der Silhouette eines geschlossenen Elfers, sondern kommt dank niedrigem cW-Wert und leichten Materialien auch verblüffend nah an dessen Performance heran.

- » Innovative Boxermotoren
- » Wahlweise mit Allradantrieb
- » Zukunftsweisendes Design mit optischen Verfeinerungen
- » Porsche Communication Management (PCM)

Porsche 911 Carrera 4S Cabriolet · Kraftstoffverbrauch (in l/100 km): innerorts 12,6–10,4 · außerorts 6,8–6,7 · kombiniert 9,0–8,0; CO₂-Emissionen kombiniert 208–184 g/km
Porsche 911 Carrera Cabriolet Modelle · Kraftstoffverbrauch (in l/100 km): innerorts 13,3–9,9 · außerorts 7,6–6,2 · kombiniert 9,7–7,5; CO₂-Emissionen kombiniert 220–172 g/km



WELTNEUHEIT:

Porsche Surface Coated Brake mit Beschichtung aus Wolframcarbid.

GLÄNZEND BREMSEN.

Es ist eine glänzende Idee. Buchstäblich: Die neue Porsche Surface Coated Brake (PSCB) fasziniert nicht nur mit herausragender Bremsleistung. Nach ein paar hundert Kilometern spiegeln die Scheiben auch wie auf Hochglanz polierter Chrom.

Die Optik ist einfach nur spektakulär: Schon beim kleinsten Sonnenstrahl funkelt es zwischen den Radspeichen eines serienmäßigen Cayenne Turbo wie flüssiges Silber. Selbst die weißen Bremszangen sehen dagegen blass aus. Der Grund: Die Oberfläche der neuen PSCB-Bremsscheiben besteht aus einer extrem harten Beschichtung aus Wolframcarbid – eine Weltneuheit. Diese kristalline Substanz besteht aus einer Verbindung von Wolfram und Kohlenstoff und zählt zu den härtesten Werkstoffen – nah am Diamant.

Im Vergleich zu herkömmlichen Grauguss-Bremsen bietet das neue System durchweg bessere Eigenschaften, vor allem eine um bis zu 30 Prozent längere Lebensdauer. Die Scheiben verschleifen nicht nur signifikant langsamer, sondern verursachen auch weniger Bremsstaub. Darüber hinaus sorgen die gesteigerten Reibwerte der Bremse für ein besseres Ansprechverhalten.



Mastermind

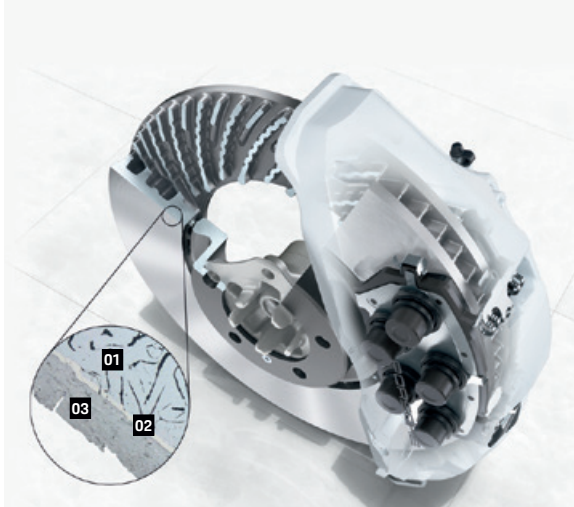
Matthias Leber, Leiter des Fachgebietes Bremsen

„Die grandiose Performance hat uns selbst überrascht.“

Auch unter hohen Belastungen entwickelt die PSCB ein stabiles Bremsverhalten. Wie bei der weiterhin als Option lieferbaren Keramik-Bremse Porsche Ceramic Composite Brake (PCCB) kommen bei der PSCB vorne Zehn- und hinten Vierkolben-Sättel zum Einsatz. Für das Topmodell der neuen SUV-Baureihe serienmäßig kann die neue Bremse für alle anderen Cayenne Modelle als Option geordert werden.

Die Surface Coated Brake ist eine typische Porsche Innovation – wie die Keramik-Bremse. Beschichtungen mit dem extrem harten Wolframcarbid sind aus dem Werkzeugbau schon lange bekannt. Allerdings lässt sich die nichttoxische Keramik, zu deren Gruppe der Werkstoff gehört, nicht so einfach mit Trägermaterialien verbinden. Im Fall einer Bremsscheibe ist das der bewährte Grauguss. Dennoch ließen die Porsche Ingenieure nicht locker und entwickelten gemeinsam mit Spezialisten aus der Zulieferindustrie in langen Versuchsreihen ein komplexes, aber zuverlässiges Produktionsverfahren.

Dabei strukturiert zunächst ein Laserstrahl die Grauguss-scheibe, die später den Kern der Bremse bilden wird. Auf die so behandelte Oberfläche wird anschließend eine Trägerschicht galvanisch aufgetragen.



01

Thermisch behandelte Oberfläche

Der Grauguss-Grundkörper wird per Laser strukturiert, aufgeraut und gereinigt.

02

Duktile Zwischenschicht

Nickel als galvanisch aufgetragener Haftvermittler verbindet Grauguss und Wolframcarbid.

03

Hartmetallschicht

Sie besteht aus Wolframcarbid; die Beschichtung erfolgt im Hochgeschwindigkeits-Flammspritzverfahren.

Sie ist entscheidend: Grauguss und Wolframcarbid dehnen sich bei Wärme unterschiedlich stark aus. Und eine Bremsscheibe kann schnell mal über 600 Grad heiß werden. Die Trägerschicht ist in der Lage, diese minimalen Dehnungsunterschiede auszugleichen. Zuletzt überzieht ein Roboter die Scheibe mit einer ein Zehntel Millimeter starken Lage aus glühendheißem Wolframcarbid.

Anfangs schimmert eine PSCB Scheibe nur matt. Das Polieren übernehmen die komplett neu entwickelten Bremsbeläge. Während bei Grauguss scheiben über die gesamte Lebensdauer ein Profil aus feinen umlaufenden Längsrillen tragen, wird die Wolframcarbidschicht nach rund 600 Kilometern im Alltagsverkehr spiegelglatt. Wie bei einem profillosen Rennreifen bedeuten weniger Negativanteile eine größere wirksame Kontaktfläche. Darauf ist die Mischung der Beläge exakt abgestimmt.

Die Bremswirkung der PSCB liegt damit nah an der Performance der Keramik-Bremse PCCB. Ein Nachlassen bei sehr hoher Beanspruchung – etwa auf einer sportlich gefahrenen Rundstrecke oder bei einer alpinen Passabfahrt mit Hänger – kennt das neue Bremssystem nicht. Und noch einen Vorteil hat die harmonische Paarung zwischen beschichteter Brems-scheibe und neuem Belag: Es entsteht sehr viel weniger Abrieb, der Bremssattel bleibt weiß, Speichen und Felgen werden bzw. bleiben von schwarzer Patina verschont. Glänzende Aussichten.

BREMSSCHEIBE UND SATTEL

Beschichtete Grauguss-Bremsscheibe in Leichtbauweise mit Zehnkolben-Festsattel.



PSCB-BREMSBELÄGE

Ihr spezielles Material ist eine Neuentwicklung.



Wie wir 70 Jahre Porsche feiern? Indem wir mit Ihnen auf die Zukunft anstoßen.

Dazu sind Sie herzlich eingeladen.
Feiern Sie mit uns den Sportscar Together Day
am 09. Juni bei uns im Porsche Zentrum.

Mehr unter www.porsche.de/SportscarTogether



PORSCHE

Porsche Zentrum
Bad Homburg/Oberursel
Hochtaunus Sportwagen GmbH
Porsche Platz 1
Gewerbepark An den Drei Hasen
61440 Oberursel
Tel. 06171 880-0
www.porsche-badhomburg.de



PORSCHE